

PROFESIONÁLNÍ ELEKTROCENTRÁLY



e-power[®]
the power of energy solutions



ceník
2023

platnost od 11.4.2023

Standardní elektrocentrály se vzduchem chlazenými zážehovými motory HONDA a ručním startem



POWERED by
HONDA

| Model | Výkon (kVA) | Napětí (V) | Startování | Motor | Cena Kč |
|---------------|-------------|------------|------------|-------------|-----------|
| EP2500 | 2,2 | 230 | ruční | HONDA GX160 | 22 275,00 |
| EP2500 - AVR | 2,2 | 230 | ruční | HONDA GX160 | 30 071,00 |
| EP3300 | 3 | 230 | ruční | HONDA GX200 | 24 998,00 |
| EP3300 - AVR | 3 | 230 | ruční | HONDA GX200 | 32 794,00 |
| EP4100 | 4 | 230 | ruční | HONDA GX270 | 34 898,00 |
| EP4100 - AVR | 4 | 230 | ruční | HONDA GX270 | 42 694,00 |
| EP6000 | 6 | 230 | ruční | HONDA GX390 | 46 283,00 |
| EP6000 - AVR | 6 | 230 | ruční | HONDA GX390 | 54 079,00 |
| EP5000T | 5 | 400/230 | ruční | HONDA GX270 | 46 778,00 |
| EP6500T | 7 | 400/230 | ruční | HONDA GX390 | 53 460,00 |
| EP6500T - AVR | 7 | 400/230 | ruční | HONDA GX390 | 61 256,00 |

AVR (Automatic Voltage Regulator) = elektronická regulace výstupního napětí

Standardní elektrocentrály se zážehovými motory HONDA/VANGUARD a elektrickým startem



POWERED by
HONDA

| Model | Výkon (kVA) | Napětí (V) | Startování | Motor | Cena Kč |
|-----------------|-------------|------------|------------|-------------------|------------|
| EP2500E | 2,2 | 230 | elektrické | HONDA GX160 | 44 253,00 |
| EP4100E | 4 | 230 | elektrické | HONDA GX270 | 55 391,00 |
| EP6000E | 6 | 230 | elektrické | HONDA GX390 | 60 638,00 |
| EP10000E | 10 | 230 | elektrické | HONDA GX630 | 111 672,00 |
| EP6500TE | 7 | 400/230 | elektrické | HONDA GX390 | 67 815,00 |
| EP13500TE | 13,5 | 400/230 | elektrické | HONDA GX630 | 112 415,00 |
| EP13500TE - AVR | 13,5 | 400/230 | elektrické | HONDA GX630 | 126 101,00 |
| EP16000TE | 16 | 400/230 | elektrické | HONDA GX690 | 129 047,00 |
| EP16000TE - AVR | 16 | 400/230 | elektrické | HONDA GX690 | 142 733,00 |
| EP16000E | 16 | 230 | elektrické | Vanguard 543477 | 242 352,00 |
| EP20000E | 20 | 230 | elektrické | Vanguard EFI 37HP | 341 996,00 |
| EP20000TE | 20 | 400/230 | elektrické | Vanguard 543477 | 238 046,00 |
| EP25000TE | 23 | 400/230 | elektrické | Vanguard EFI 37HP | 344 817,00 |

AVR (Automatic Voltage Regulator) = elektronická regulace výstupního napětí

Standardní elektrocentrály se zážehovými motory HONDA/VANGUARD a automatickým startem - ATS



POWERED by
HONDA

| Model | Výkon (kVA) | Napětí (V) | Startování | Motor | Cena Kč |
|-----------------|-------------|------------|------------|-----------------|------------|
| EP6000E - ATS | 6 | 230 | elektrické | HONDA GX390 | 108 108,00 |
| EP6500TE - ATS | 7 | 400/230 | elektrické | HONDA GX390 | 114 642,00 |
| EP10000E - ATS | 10 | 230 | elektrické | HONDA GX630 | 149 391,00 |
| EP13500TE - ATS | 13,5 | 400/230 | elektrické | HONDA GX630 | 150 134,00 |
| EP16000TE - ATS | 16 | 400/230 | elektrické | HONDA GX690 | 166 766,00 |
| EP16000E - ATS | 16 | 230 | elektrické | Vanguard 543477 | 278 883,00 |
| EP20000TE - ATS | 20 | 400/230 | elektrické | Vanguard 543477 | 274 577,00 |

ATS - Automatický systém zapnutí / vypnutí při výpadku sítě

Tiché elektrocentrály se zvětšenou palivovou nádrží a vzduchem chlazenými zážehovými motory HONDA



POWERED by
HONDA

| Model | Výkon (kVA) | Napětí (V) | Startování | Motor | Nádrž (l) | Cena Kč |
|-------------|-------------|------------|------------|-------------|-----------|------------|
| EP3300/11 | 3 | 230 | ruční | HONDA GX200 | 11 | 36 680,00 |
| EP4100/25 | 4 | 230 | ruční | HONDA GX270 | 25 | 62 964,00 |
| EP6000/25 | 6 | 230 | ruční | HONDA GX390 | 25 | 76 032,00 |
| EP6000E/25 | 6 | 230 | elektrické | HONDA GX390 | 25 | 87 912,00 |
| EP6500T/25 | 7 | 400/230 | ruční | HONDA GX390 | 25 | 84 497,00 |
| EP6500TE/25 | 7 | 400/230 | elektrické | HONDA GX390 | 25 | 96 377,00 |
| EPG12000E | 12 | 230 | elektrické | HONDA GX690 | 20 | 190 674,00 |
| EPG15000TE | 15 | 400/230 | elektrické | HONDA GX690 | 20 | 194 684,00 |

Supertiché elektrocentrály se vzduchem chlazenými zážehovými motory HONDA



POWERED by
HONDA

| Model | Výkon (kVA) | Napětí (V) | Startování | Motor | dB(A) v 7m | Cena Kč |
|------------|-------------|------------|------------|-------------|------------|------------|
| EPS6000E | 6 | 230 | elektrické | HONDA GX390 | 62 | 170 924,00 |
| EPS6500TE | 7 | 400/230 | elektrické | HONDA GX390 | 62 | 173 597,00 |
| EPS10000E | 10 | 230 | elektrické | HONDA GX630 | 66 | 200 178,00 |
| EPS12000TE | 12 | 400/230 | elektrické | HONDA GX630 | 66 | 211 316,00 |
| EPS12000E | 12 | 230 | elektrické | HONDA GX690 | 69 | 239 531,00 |
| EPS15000TE | 15 | 400/230 | elektrické | HONDA GX690 | 69 | 243 986,00 |

Supertiché elektrocentrály se vzduchem chlazenými zážehovými motory HONDA a automatickým startem - ATS



POWERED by
HONDA

| Model | Výkon (kVA) | Napětí (V) | Startování | Motor | dB(A) v 7m | Cena Kč |
|------------------|-------------|------------|------------|-------------|------------|------------|
| EPS6000E - ATS | 6 | 230 | elektrické | HONDA GX390 | 62 | 197 505,00 |
| EPS6500TE - ATS | 7 | 400/230 | elektrické | HONDA GX390 | 62 | 200 178,00 |
| EPS10000E - ATS | 10 | 230 | elektrické | HONDA GX630 | 66 | 228 542,00 |
| EPS12000TE - ATS | 12 | 400/230 | elektrické | HONDA GX630 | 69 | 243 837,00 |
| EPS15000TE - ATS | 15 | 400/230 | elektrické | HONDA GX690 | 69 | 276 507,00 |

ATS - Automatický systém zapnutí / vypnutí při výpadku sítě

Elektrocentrály se svářečkou a vzduchem chlazenými zážehovými motory HONDA



POWERED by
HONDA

| Model | Výkon (kVA) | Napětí (V) | Zatěžovatel 35%/60% | Startování | Motor | Cena Kč |
|---------|-------------|------------|---------------------|------------|-------------|------------|
| EP200X1 | 6 | 230 | 200AC/150AC | ruční | HONDA GX390 | 57 420,00 |
| EP200X2 | 4,4 | 230 | 200DC/140DC | ruční | HONDA GX390 | 61 875,00 |
| EP200X | 7 | 400/230 | 200DC/150DC | ruční | HONDA GX390 | 64 103,00 |
| EP250XE | 8,8 | 400/230 | 250DC/220DC | elektrické | HONDA GX630 | 163 944,00 |
| EP300XE | 8,8 | 400/230 | 280DC/220DC | elektrické | HONDA GX690 | 175 527,00 |

Standardní elektrocentrály se vzduchem chlazenými jednoválcovými vznětovými motory HATZ



HATZ
DIESEL

| Model | Výkon (kVA) | Napětí (V) | Startování | Motor | Cena Kč |
|--------------|-------------|------------|------------|------------|------------|
| EP3000D | 2,8 | 230 | ruční | HATZ 1B20 | 77 517,00 |
| EP3000DE | 2,8 | 230 | elektrické | HATZ 1B20 | 107 960,00 |
| EP4200D | 4,2 | 230 | ruční | HATZ 1B30 | 88 803,00 |
| EP4200DE | 4,2 | 230 | elektrické | HATZ 1B30 | 120 285,00 |
| EP6000D | 6 | 230 | ruční | HATZ 1B40 | 109 296,00 |
| EP6000DE | 6 | 230 | elektrické | HATZ 1B40 | 140 927,00 |
| EP7000TD | 7 | 400/230 | ruční | HATZ 1B40 | 116 127,00 |
| EP7000TDE | 7 | 400/230 | elektrické | HATZ 1B40 | 147 758,00 |
| EPSP9000DE | 8,5 | 230 | elektrické | HATZ 1D81C | 347 366,00 |
| EPSP10000TDE | 10 | 400/230 | elektrické | HATZ 1D81C | 340 956,00 |

Standardní elektrocentrály se vzduchem chlazenými zážehovými motory HONDA a krytím IP54



POWERED by
HONDA

| Model | Výkon (kVA) | Napětí (V) | AVR | Startování | Motor | Cena Kč |
|----------------|-------------|------------|-----|------------|-------------|------------|
| EP3000-IP54 | 3 | 230 | NE | ruční | HONDA GX200 | 50 639,00 |
| EP3500-IP54 | 3,5 | 230 | NE | ruční | HONDA GX270 | 62 222,00 |
| EP6000-IP54 | 6 | 230 | ANO | ruční | HONDA GX390 | 90 585,00 |
| EP8000T-IP54 | 8 | 400/230 | ANO | ruční | HONDA GX390 | 91 625,00 |
| EP12000TE-IP54 | 12,5 | 400/230 | ANO | elektrické | HONDA GX630 | 142 560,00 |

Elektrocentrály vybavené automatickým systémem DSE3110 a vzduchem chlazenými zážehovými motory HONDA s elektrickým startem (Záloha ostrovních / hybridních systémů, záloha požárních systémů, automatické dobíjení baterií atd.)

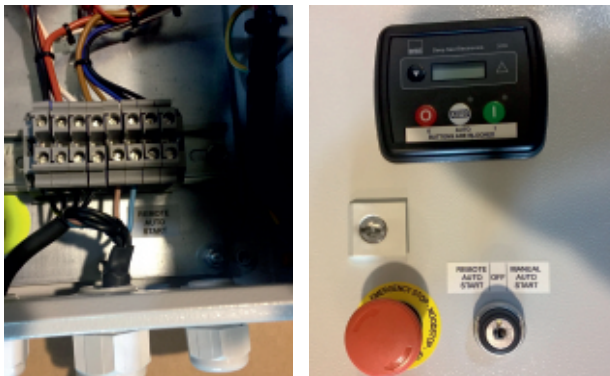


POWERED by
HONDA

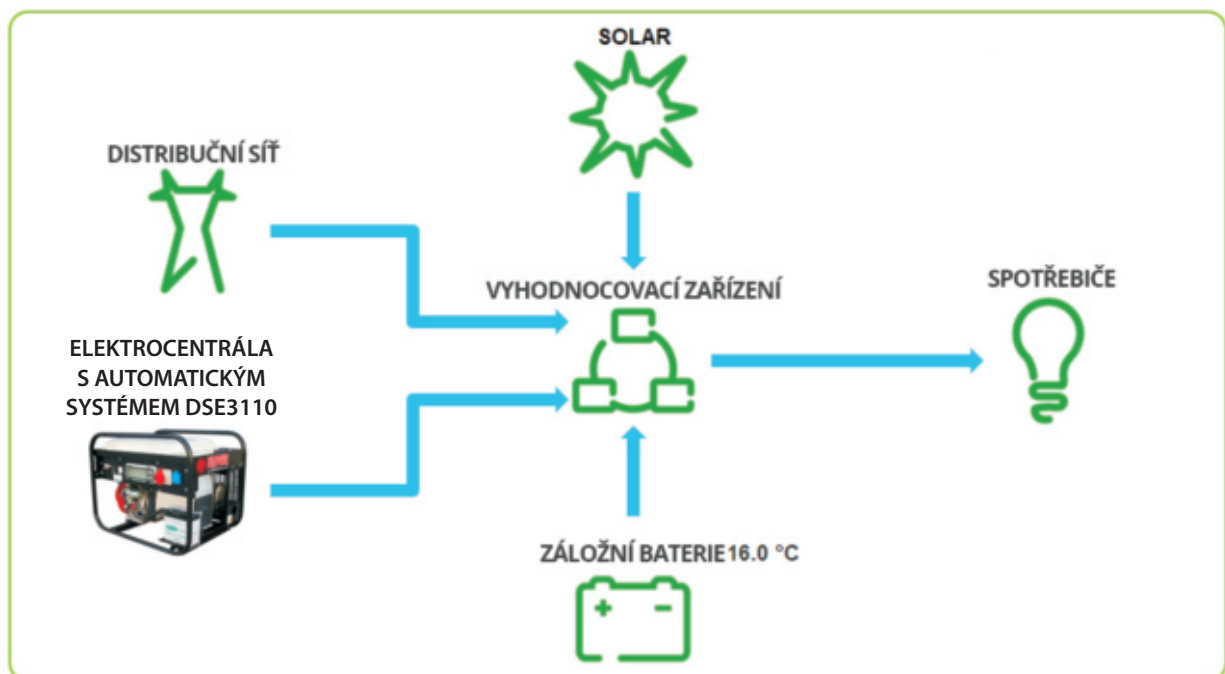
| Model | Výkon (kVA) | Napětí (V) | Motor | Nádrž (l) | dB (A) v 7m | Cena Kč |
|---------------------|-------------|------------|-------------|-----------|-------------|------------|
| EP2500E-DSE3110 | 2,2 | 230 | HONDA GX160 | 3,1 | 70 | 69 944,00 |
| EP4100E-DSE3110 | 4 | 230 | HONDA GX270 | 5,3 | 71 | 81 081,00 |
| EP6000E-DSE3110 | 6 | 230 | HONDA GX390 | 6,1 | 72 | 89 249,00 |
| EP6000E/25-DSE3110 | 6 | 230 | HONDA GX390 | 25 | 71 | 109 296,00 |
| EP6500TE-DSE3110 | 7 | 400/230 | HONDA GX390 | 6,1 | 72 | 95 783,00 |
| EP6500TE/25-DSE3110 | 7 | 400/230 | HONDA GX390 | 25 | 71 | 117 761,00 |
| EPS6000E-DSE3110 | 6 | 230 | HONDA GX390 | 20 | 62 | 185 180,00 |
| EPS6500TE-DSE3110 | 7 | 400/230 | HONDA GX390 | 20 | 62 | 187 853,00 |

Propojení elektrocentrál s různými systémy je nutné konzultovat s dodavatelem.

Instalace mimo elektrocentrálu



Instalace v rámu elektrocentrály



Příslušenství pro elektrocentrály se vzduchem chlazenými motory HONDA, VANGUARD, HATZ

| Obj.číslo | Popis | Pro modely | Cena Kč |
|-----------|---|---|-----------|
| 1b | 2-kolový podvozek | Standardní do hmotnosti 154 kg | 6 064,00 |
| 2a | 2-kolový podvozek | EP16000E/EP20000TE/EP22000TE/EP25000TE | 10 222,00 |
| 5a | AVR regulace napětí (součást elektrocentrály) | Od 3 do 8 kVA | 7 796,00 |
| 5b | AVR regulace napětí (součást elektrocentrály) | Od 10 do 16 kVA | 13 687,00 |
| 8 | Proudový chránič 1x230V (30mA) | Pro všechny modely kromě EP3300/11 | 8 489,00 |
| 9 | Proudový chránič 3x400V (30mA) | Pro všechny modely s napětím 400V | 9 529,00 |
| 10 | Zemnicí kolík s kabelem 4m průřezu 16mm ² | Pro všechny modely | 2 079,00 |
| 11a | Jistič+ochrana izolačního stavu 230V | Pro všechny modely | 23 389,00 |
| 12a | Jistič+ochrana izolačního stavu 400V | Pro všechny modely s napětím 400V | 25 641,00 |
| 14 | Počítadlo motohodin | Pro všechny modely | 5 024,00 |
| 21 | Dálkové ovládání 5m (vč.autom. sytiče) | Zážehové motory Honda/Vanguard-elektrický start | 25 468,00 |
| 22 | Dálkové ovládání 5m (vč.elektrom. ventilu) | Vznětové motory Hatz 1B-elektrický start | 25 468,00 |
| 23 | Bezdrátové dálkové ovládání, až 50m (bez autom. sytiče nebo elektrom. ventilu) | Pro všechny modely s elektrostartem | 32 398,00 |
| 25 | Elektrický sytič | Zážehové motory Honda/Vanguard-elektrický start | 12 301,00 |
| 26a | Vypínací elektromagnetický ventil | Vznětové motory Hatz 1B-elektrický start | 14 380,00 |
| 27 | Manuální přepínač síť/generátor 20A 4pólový | 10 kVA 230V / 15 kVA 400V | 3 292,00 |
| 28 | Automatický systém zapnutí/vypnutí při výpadku sítě (bez el. sytiče nebo elektrom. ventilu) | Do 9 kVA 230V nebo 17 kVA 400V | 54 574,00 |
| 29 | Automatický systém zapnutí/vypnutí při výpadku sítě (bez el. sytiče nebo elektrom. ventilu) | Do 16 kVA 230V nebo 31 kVA 400V | 68 954,00 |
| 30 | Kontrolní 3-fázový modul | Pouze v kombinaci s obj. číslem 28 nebo 29 | 10 568,00 |
| 31 | Automatický systém zapnutí/vypnutí přes externí kontakty-PDM1 (bez el. sytiče nebo elektrom. ventilu) | Pro všechny modely s elektrostartem | 29 453,00 |
| 35 | Sada kanystru 20 l s rámem a membránovým čerpadlem | Pro modely s motorem Honda GX160/GX270/GX390 | 16 459,00 |
| 37 | Ohebné výfukové potrubí 2 m (nutná specifikace motoru) | Pro všechny modely | 4 851,00 |



2-kolový podvozek



Zemnicí kolík



Proudový chránič



Ochrana izolačního stavu



Dálkové ovládání – kabel 5m



Dálkové ovládání – bezdrátové



Manuální přepínač - síť/generátor



Ohebné výfukové potrubí



AVR regulace napětí



Počítadlo motohodin



Kanystr 20 l s čerpadlem



ATS

POWERED by
HONDA™



COMMERCIAL POWER

VANGUARD™



Váš dodavatel: