



NOVINKY PRO ROK  
2021





# STAR PLATINUM

- Hliníkový lámač a ocelová osa – zvýšená **ROBUSTNOST** a **LÁMACÍ VÝKON**.
- Nové pevnější a stabilnější provedení uchycení kolečka, osa lámače je uchycena na dvou místech.
- **Krytky pojezdu** vyrobené z polyoxymetylénu (POM) a hliníkový pojezd pro uchycení kolečka – vyšší **TUHOST** a **STABILITA**, **SNADNĚJŠÍ** naříznutí keramického obkladu.
- Základna vyrobená ze vstříkovaného hliníku, **LEHKÁ** a **REZISTENTNÍ** s dodatečnými bočními podpěrami pro keramiku větších formátů.
- Držáky pojezdu vyrobené ze vstříkovaného hliníku. Zvýšená **ROBUSTNOST**.
- Vedení pomocí dvou vodících tyčí, lepší **viditelnost** na přímku naříznutí.
- Rektifikované a kalibrované vodící tyče vyrobené z **MASIVNÍ CHROMOVANÉ** oceli s antikorozií úpravou.
- **Boční doraz** pro opakované řezy s úhelníkem pro řezy na koso - 45°.
- Vhodné pro různé povrchové úpravy keramiky, možnost použití koleček o Ø 6 a Ø 10 mm pro dosažení maximálního **výkonu** a **kvality naříznutí**.
- Řezné kolečko o Ø 6 mm **SILVER součástí dodávky**.
- Maximální tloušťka keramiky : **12 mm**.
- Modelová řada : 51 a 63. *Rovněž v programu STAR-63 PLATINUM v plastovém kufru (Ref.: 15904).*



\* Na fotografii je prozatím současné provedení

## POZICE a URČENÍ:

- Ruční řezačka **PRO**
- Lámač tzv. **MULTIPUNTO** ( lámání na více místech díky pohybu na vodících tyčích)
- **DVĚ VODÍCÍ** tyče
- **PEVNÉ** dorazové pravítko
- Pro **PROFESIONÁLNÍ** dělení obkladaček a smaltovaných obkladů a dlažby a **OBČASNĚ** dělení slinutých keramických obkladů
- Určeno pro délku přímého řezu až do 63 cm a 45 x 45 cm řezu na koso ( diagonálně)



# SLIM CUTTER PLUS

Součástí dodávky je **třetí přísavka**. Vylepšení **přichycení** vodící lišty na keramické dlaždici.

Změny a vylepšení :

## POJEZDOVÝ ŘEZACÍ VOZÍK

- **Nová geometrie a tvar.**
- Vylepšení **ergonomie pro snadnější a kvalitnější nařiznutí.**

## LÁMACÍ KLEŠTĚ (součástí dodávky je nově 1 kus):

- **Zesílené provedení** pro zvýšenou odolnost.
- Kleště a lámač - **2 v 1.**
- Vysoký **lámací výkon**. Pro dělení keramiky až do 10 mm.
- Madlo **soft-grip** vyrobené ze dvou různých materiálů.
- Klip pro zaaretování kleští.

## BRAŠNA PRO PŘENÁŠENÍ A PŘEPRAVU

- Brašna je **zesílena** 2 zipy velikosti 10 mm.
- Široký chránič ramen a rukou. Obdoba jako u brašny pro řezačku TZ.
- **Vnitřní kapsy**. Nic nemůže vypadnout nebo se ztratit.
- **Samostatný** oddíl pro vodící lišty s **ochrannými prvky v rozích.**



SLIM CUTTER PLUS (ref. 18959) předpoklad výroby koncem března 2021. (Současné provedení SLIM CUTTER (ref. 18911) – dodávky do konce dubna 2021 s výhradou meziprodeje).





# RUBI TRILLER – VIBRÁTOR PRO POKLÁDKU KERAMIKY

Doporučené použití pro **eliminaci vzduchových bublin** v lepidle při pokládce obkladů a dlažby. Obzvláště vhodné pro pokládku **velkoformátových tenkostěnných desek ( tzv. SLABS)**.

- Systém pro **snížení vibrací** díky speciální konstrukci zařízení - **větší komfort** obsluhy.
- **Rovnoměrné rozložení** vibrací.
- **Kompaktní a ergonomický design**.
- Madlo typu **soft-grip**
- **Nízká hmotnost**. Právě tato nízká hmotnost a design ( provedení) umožňují použití zařízení i pro další stavební práce a projekty.
- Snadná obsluha a použití.

- Příkon: 220/230V 50/60Hz
- Evropská zástrčka
- Délka přívodního kabelu 4,5 m
- Vyměnitelná deska z PVC
- Hmotnost 4,8 Kg





# PRO-EDGER – PŘÍSLUŠENSTVÍ PRO OPRACOVÁNÍ HRAN

Vhodné pro profesionální úhlové brusky 115 mm a 125 mm \*

- Pro obklady o tloušťce maximálně do **20 mm**.
- Rovněž vhodné pro použití pro tzv. **slinuté SLABY** (bez ohraničení).
- **Pro práci nejsou třeba vodící lišty.**
- Možnost nastavení hloubky.
- **Kvalitní finální povrchová úprava.**
- Snadné sestavení a upevnění.
- **Snížená prašnost.** Možnost připojení k odsávání.
- **Výměnné plastové pojezdy.**
  
- Součástí dodávky je kotouč pro zabrušování hran 45 x 15 (ref. 16946)
- Převážná ochranná brašna. Do ní se případně vejde rovněž úhlová bruska a další kotouče.
- Hmotnost : 4,5 Kg



*\*Pro snížení vibrací je doporučeno použít úhlové brusky s výkonem do 750 W .*



# PRO-EDGER – KOTOUČE PRO ZAOBLENÍ HRAN

## ZAOBLENÉ KOTOUČE

- **Výhradní použití** pro zařízení PRO-EDGER
- **Jemné provedení.**
- **Malá zrna .**
- Spojení diamantových zrn vakuovým pájením tzv. “**vacuum brazed**”.
- **Vysoká kvalita** profilu.
- **Pro keramické obklady, přírodní a rovněž umělé nebo průmyslově vyrobené kameny.**
  
- Broušení na sucho.
- Provedení s rádiusem 5 nebo 10 mm.
- Doporučené otáčky 9000 – 12000 rpm.



Rádius hrany 5 mm (Ref. 16957)



Rádius hrany 10 mm (Ref. 16958)





# PRO-EDGER – KOTOUČE PRO ZABRUŠOVÁNÍ HRAN

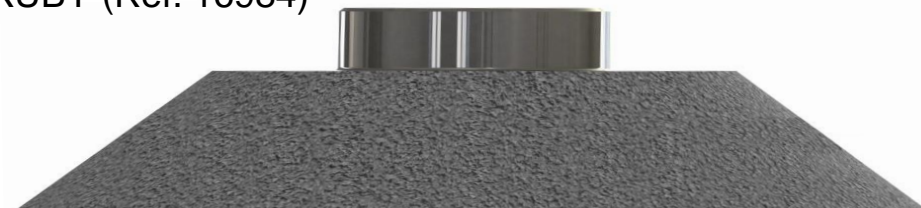
*Pro materiály o max. tloušťce do 15 mm.*

## ZKOSENÍ 45° (JOLLY tzv. kamenický roh)

- **Výhradní použití** pro zařízení PRO-EDGER.
- **Velice jemná finální povrchová úprava**. Provedení **TURBO TWIST** lze použít pro předbroušení před použitím kotoučů s jemnější hrubostí zrn. U kotouče **TURBO TWIST** je třeba dát pozor, aby nedošlo k otřepení a poškození hrany keramiky.
- Velice jemná granulometrie zrn (kromě **provedení TURBO TWIST**).
- Spojení diamantových zrn vakuovým pájením tzv. “**vacuum brazed**”.
- **Vysoká kvalita** profilu.
- Zkosení 45° s hranou (fazetou) **1-2 mm**.



45 x 15 KOTOUČ TURBO TWIST PRO ZKOSENÍ HRAN HRUBÝ (Ref. 16984)



45 x 15 KOTOUČ PRO ZABRUŠOVÁNÍ HRAN JEMNÝ (Ref. 16985)

*Pro materiály o max. tloušťce až do 20 mm.*

- **Pro keramické obklady, přírodní a rovněž umělé nebo průmyslově vyrobené kameny.**
- Broušení na sucho.
- Provedení s rádiusem 5 nebo 10 mm.
- Doporučené otáčky 9000 – 12000 rpm.



45 x 20 KOTOUČ PRO ZABRUŠOVÁNÍ HRAN JEMNÝ (Ref. 16946)



# DCX-250 Xpert

- **Hliníková konstrukce – zvýšená stabilita, robustnost a odolnost.**
- **Jednoduchý systém následného seřízení pohyblivé řezací hlavy motoru pro servis a údržbu.**
- **Zesílený portál** pro dosažení přesných řezů.
- Délka kolmého přímého řezu : **1250 a 1550 mm**. Není nutné využití ponorného efektu.
- Integrované **sklopné** nohy pro usnadnění přepravy a přemísťování (kola o Ø 250 mm) – snadná montáž a **zvýšená bezpečnost**.
- Nový systém chlazení kotoučů tzv. **C3 PYTHON** – optimální ochlazení kotouče (zvýšení životnosti) a snížení rozstříku vody na pracovišti.
- **Odnímatelná nádrž na vodu 30 l** – usnadnění výměny vody , čistění pily, přemísťování a přepravy.
- **Diamantový kotouč není součástí dodávky** .



## POZICE a URČENÍ:

- Portálová pila **PREMIUM**
- **Pohyblivá** řezací hlava s ponorným efektem
- Příkon : **1,5 kW ( 2 HP )**
- Diamantový kotouč: **250 mm**
- Ideální pro **INTENZIVNÍ** dělení slinuté keramiky





# DCX-250 Xpert vs. DX-250 PLUS

## DCX-250 Xpert

- Příkon: 1,5 k W ( 2 HP)
- **Zesílená hliníková konstrukce** trojitě tyče pro zvýšení tuhosti rámu a stability. **Dvojitě přelévání vody pro ochlazení kotouče.**
- **Zesílené vedení** pro precizní kvalitu řezu.
- Systém pro **snadné přenastavení (srovnání) pohyblivé rezné hlavy motoru v případě údržby a servisu.**
- **Integrované sklopné nohy**, systém pro jejich bezpečnostní zajištění a kolečka s větším **Ø 250 mm**
- Nový systém ochlazování kotoučů **C3 PYTHON** – optimální chlazení kotoučů (delší životnost) a omezení rozstříku vody na pracovišti.
- **Odnímatelná nádrž na vodu 30 l** – usnadnění výměny vody , čistění pily, přemísťování a přepravy.

## DX-250 PLUS

- Příkon: 1,5 k W ( 2 HP)
- **Tenčí hliníková konstrukce.** Menší stabilita a tuhost. **Přímé čerpání vody pro ochlazení kotouče.**
- **Vedení není zesílené.**
- **Nemá systém pro snadné přenastavení rezné hlavy motoru .**
- Teleskopické nohy a kolečka o **Ø 100 mm.**
- **Standartní systém chlazení kotouče.**
- **Odnímatelná nádrž na vodu 25 l.**

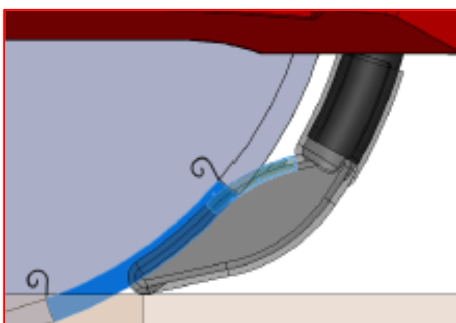
**Pila DCX je ideální pro uživatele ( obkladače) , kteří potřebují intenzivně řezat slinutou keramiku a očekávají precizní řezy vysoké kvality.**

**Pila DX představuje díky vysoké výšce řezu univerzální stavební pilu.**

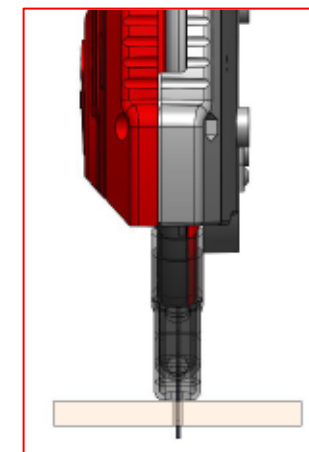
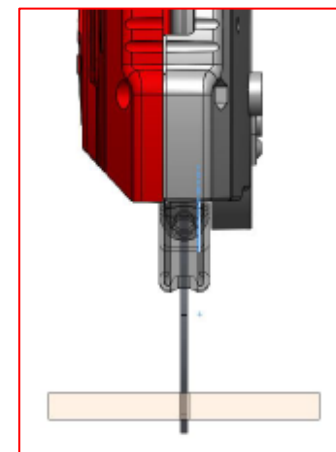
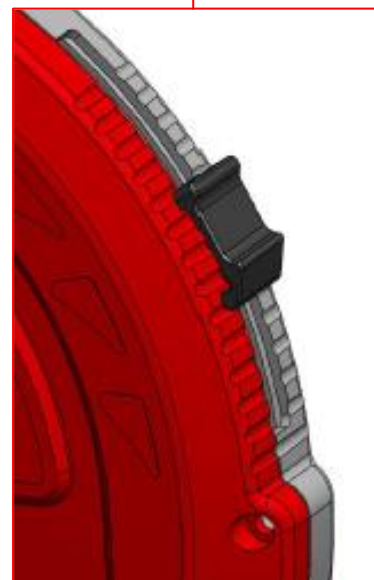
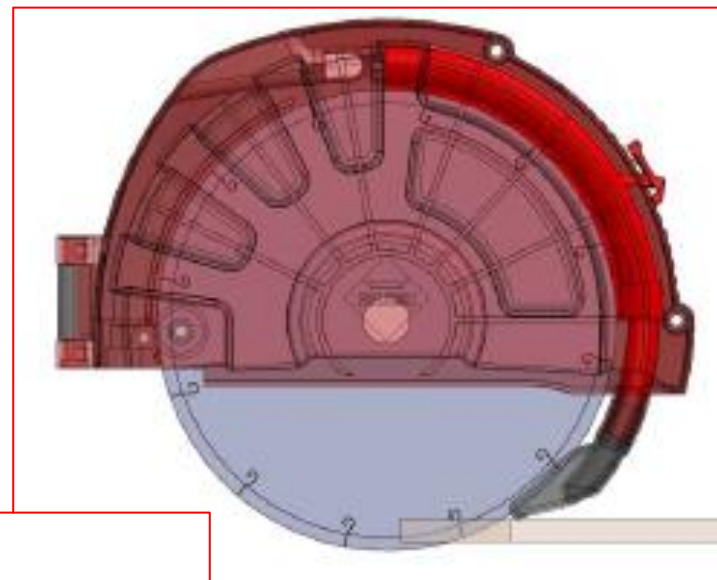


# SYSTÉM C3 PYTHON – chlazení kotoučů

- **Vyšší stupeň** ochlazení kotouče. **Zvýšená životnost** kotouče a **kvalita řezu**.
- **Nastavitelná výška** podle tloušťky materiálu.
- **Menší rozstřík**. Voda je přiváděna pouze na místo kontaktu .
- Kontakt vody je shodný kontaktem kotouče a materiálu.
- **Tangenciální proud** vody.
- Rychlé a přesné nastavení výšky vedení vody trubičkou pomocí klipsy. Bezpečnost obsluhy při přenastavení a perfektní viditelnost při zahájení řezu.
- Trubička s přívodem vody při dělení obkladů a dlažby **obklopuje** kotouč (pro dosažení lepší povrchové úpravy).



**OBKLOPENÍ** (Keramické obklady. Vyšší kvalita povrchové úpravy).



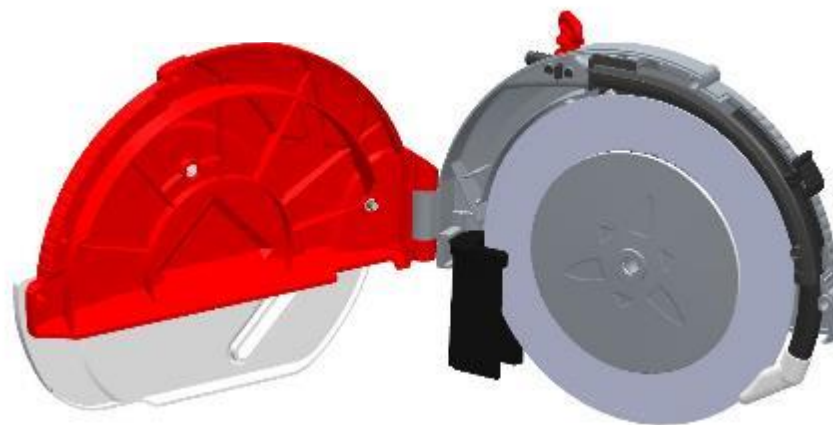


# PŘÍRUBY Ø 170 mm

- Ideální pro **PRECIZNÍ** řezy.
- Obzvláště vhodné pro **řezy Jolly**.
- **Lze použít pouze** ve spojení s novým systémem chlazení kotouče **C3 PYTHON** a pilou **DCX-250 Expert**.
- Snížení hloubky řezu při použití těchto přírub o 40 mm.



Ref. 51927







# SPT PREMIUM

- Pro dělení **vysokých slinutých dlaždic** (doporučeno pro všechny typy slinutých keramických obkladů a dlažeb, obzvláště s tloušťkou od 20 do 35 mm).
- **Lze alternativně použít pro materiály jako:** Přírodní kámen ( mramor a žula) jakož i pro průmyslově vyrobené kameny.
- **Rychlý a hladký řez.**
- **Dobrá finální povrchová úprava.**
- Použití speciálních diamantů pro pracovní obvod kotouče.
- **Segmentovaný kotouč s úzkým zavřenými drážkami.**
- **Velice dlouhá životnost** (při dělení materiálů o tloušťce  $\geq 20$  mm nedochází tudíž k zahlazování diamantových zrn, ztrátě řezného výkonu a následného poškození kotouče ).
- Výška diamantového segmentu : **10 mm.**
- Vnitřní průměr: **25,4 mm**
- Tloušťka materiálu : **20 - 35 mm.**
- **Laserově pájené diamantové segmenty.**
- Vhodné pro použití pro elektrické portálové pily s ponorným efektem , které splňují bezpečnostními požadavky v souladu s platnou legislativou pro použití segmentovaných diamantových kotoučů.
- Dodávaná provedení : **250 mm, 300 mm a 350 mm**



## POZICE a URČENÍ:

- **KVALITA PREMIUM**
- **ŘEZÁNÍ NA MOKRO**
- **SEGMENTOVANÝ DIAMANTOVÝ KOTOUČ s úzkými zavřenými drážkami**
- Pro vysoké slinuté obklady a dlažby



# RUBIMIX-9 SUPERTORQUE

Univerzální míchadlo pro míchaní suchých cementových stavebních směsí, lepidel, spárovaček, barev a dalších stavebních materiálů. Patří do řady míchadel **SUPERPRO** výrobce RUBI.

- **Významně vyšší kroutící moment oproti dosavadním míchadlům RUBI.**
- **Příkon : 1800 W.**
- Převodovka se **2 mechanickými rychlostmi.**
- Nominální otáčky pro 1. a 2. rychlost : **450/780 rpm.**
- Ergonomické držadlo **vyrobené ze dvou rozdílných materiálů** s vylepšeným držením ( uchopením) pro obsluhu.
- Systém pro zabránění **nechtěného spuštění.**
- Součástí dodávky je metla o **Ø 140 mm** ( uchycení závit M14).
- Součástí dodávky jsou rovněž náhradní uhlíky a montážní klíče.
- **Plynulý rozběh.**
- Délka přívodního kabelu: **3 m** / Vnitřní kabely o **Ø : 2\*1 mm.**





# SPONA 0,5mm DELTA

Pro rovinnou pokládku obkladů a dlažeb jak na podlaze, tak i na stěně.

- Použít nový materiál pro výrobu.
- Pro extrémně úzké spáry - 0.5 mm \*.

*\* POZNÁMKA : Výrobce Rubi doporučuje z technologického hlediska pro zajištění bezvadného finálního výsledku práce používat při pokládce minimální šířku spáry 1,5 mm v interiéru a 3 mm v exteriéru.*



## SPONA 3-12mm 0,5mm DELTA LEVEL SYSTEM



100 KS Ref.03929  
200 KS Ref.03930  
400 KS Ref.03931



2400 KS Ref.03932





# NIVELAČNÍ SYSTÉM CYCLONE

Pro rovinnou pokládku obkladů a dlažeb jak na podlaze tak na stěně.  
Pro obklady a dlažby o rozměru 30 x 30 cm a více. Je vyžadováno oboustranné lepení ( tzv. Back – buttering).

- **Nejsou třeba žádné další nástroje.**
- **Velice rychlá aplikace.**
- Ergonomický adaptér větších rozměrů. Při utahování nedojde k poranění prstů.
- **Snadné použití.**
- Bezvadný výsledek pokládky.
- Při odstranění je třeba použít kopnutí nebo úder ( kladívkem nebo paličkou).
- Adaptéry je možné opakovaně použít (přihlášeno k patentu).
- Pro obklady a dlažbu o tloušťce **od 3 do 20 mm.**
- **Široký sortiment podstavců ( spon) .**
- **Vizuální barevná identifikace podstavců ( spon).**
- **Adaptéry se dodávají ve znovu použitelném obalu.**





# SORTIMENT NIVELAČNÍHO SYSTÉMU CYCLONE



**CYCLONE L.S. 1 MM  
ROVNÁ ZÁKLADNA**

100 ks Ref.35937  
300 ks Ref.35938  
2400 ks Ref.35939



**CYCLONE L.S. 1,5 MM  
ROVNÁ ZÁKLADNA**

100 ks Ref.35940  
300 ks Ref.35941



2400 ks Ref.35942



**CYCLONE L.S. 2 MM  
ROVNÁ ZÁKLADNA**

100 ks Ref.35943  
300 ks Ref.35944



2400 ks Ref.35945



**CYCLONE L.S. 3 MM  
ROVNÁ ZÁKLADNA**

100 ks Ref.35946  
300 ks Ref.35947



2400 ks Ref.35948



**CYCLONE L.S. 1,5 MM  
ZÁKLADNA KŘÍŽOVÁ**

100 ks Ref.35952  
300 ks Ref.35953



2400 ks Ref.35954



**CYCLONE L.S. 3 MM  
KŘÍŽOVÁ ZÁKLADNA**

100 ks Ref.35955  
300 ks Ref.35956



2400 ks Ref.35957



**ADAPTÉR CYCLONE L.S.**

100 ks Ref.39549  
300 ks Ref.35950

2400 ks Ref.35951



**SADY:**



**SADA CYCLONE L.S. 1,5**

**MM**  
100 ks adaptérů Ref.35964  
300 ks spon

**SADA CYCLONE L.S. 3**

**MM**  
100 ks adaptérů Ref.35965  
300 ks spon

*Není v ceníku 2021: Předpoklad červen 2021*

**CYCLONE L.S. 1,5 MM ZÁKLADNA T**

10 Ref.35958  
30 Ref.35959

24 Ref.35960

**CYCLONE L.S. 3 MM ZÁKLADNA T**

10 Ref.35961  
30 Ref.35962

24 Ref.35963



**Předpoklad zahájení výroby konec března 2021**



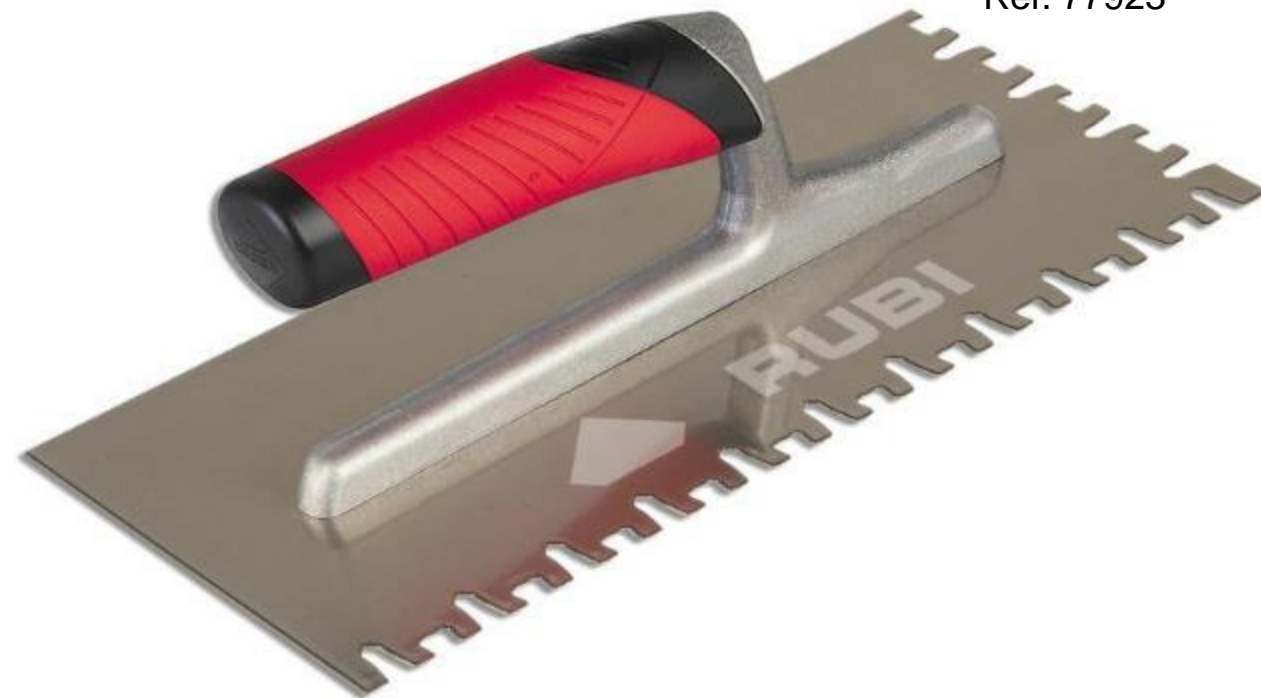
# ZUBATÉ HLADÍTKO YW

Ref. 77923

Zubaté hladítko o tvaru zubů YW RUBI se prodávalo v minulých letech jen v **USA** y **Kanadě**.

**Od tohoto roku je dodáváno pro všechny trhy.**

- 28 cm.
- **Rozměry zubů:** 6 mm x 8 mm (menší zuby).  
12 mm x 7 mm (větší zuby).
- **Nepravidelný tvar zubů** (nikoliv pravoúhlý) pro dosažení **optimálního navlhčení (blíží se 100%)** mezi dlažbou a lepidlem.
- **Snižuje** tvorbu vzduchových bublin v lepidle.
- Vyráběno především pro velké formáty, kdy je rovnoměrná vlhkost lepidla klíčovým faktorem. Toto platí rovněž i pro **velkoformátové tenkostěnné keramické desky tzv. SLABS.**
- Otevřené držadlo **RUBIFLEX** vyrobené ze dvou materiálů.
- **Vysoce odolný hřeben** vyrobený z kvalitní oceli.



## POZICE a URČENÍ :

- Zubaté hladítko **SUPERPRO**
- Navazující střídavé zuby ve tvaru **písmen Y a W**
- Ideální pro velké formáty a tzv. SLABS (velkoformátové tenkostěnné keramické desky)

**Možnost dodání od února 2021**





# PROFESIONÁLNÍ NÁKOLENÍKY N

Vylepšené provedení, které nahradí PROFESIONÁLNÍ NÁKOLENÍKY (Ref. 65915) v zemích EU.

Provedení ref. 65915 se z legislativních důvodů od dubna 2021 nesmí prodávat v EU.

**Pro všechny trhy v Evropské Unii je závazné přejít na nové provedení ref. 66957 v dubnu 2021.**

- **Velký povrch pro klečení** – optimální stabilita při práci.
- **Dva upínací pásy( popruhy)** zajišťují stabilní upevnění nákoleníku k noze.
- **Brání blokování** krevního oběhu zadní strany kolena.
- **Rychloupínací systém** pásků.
- **SUPERPRO.**



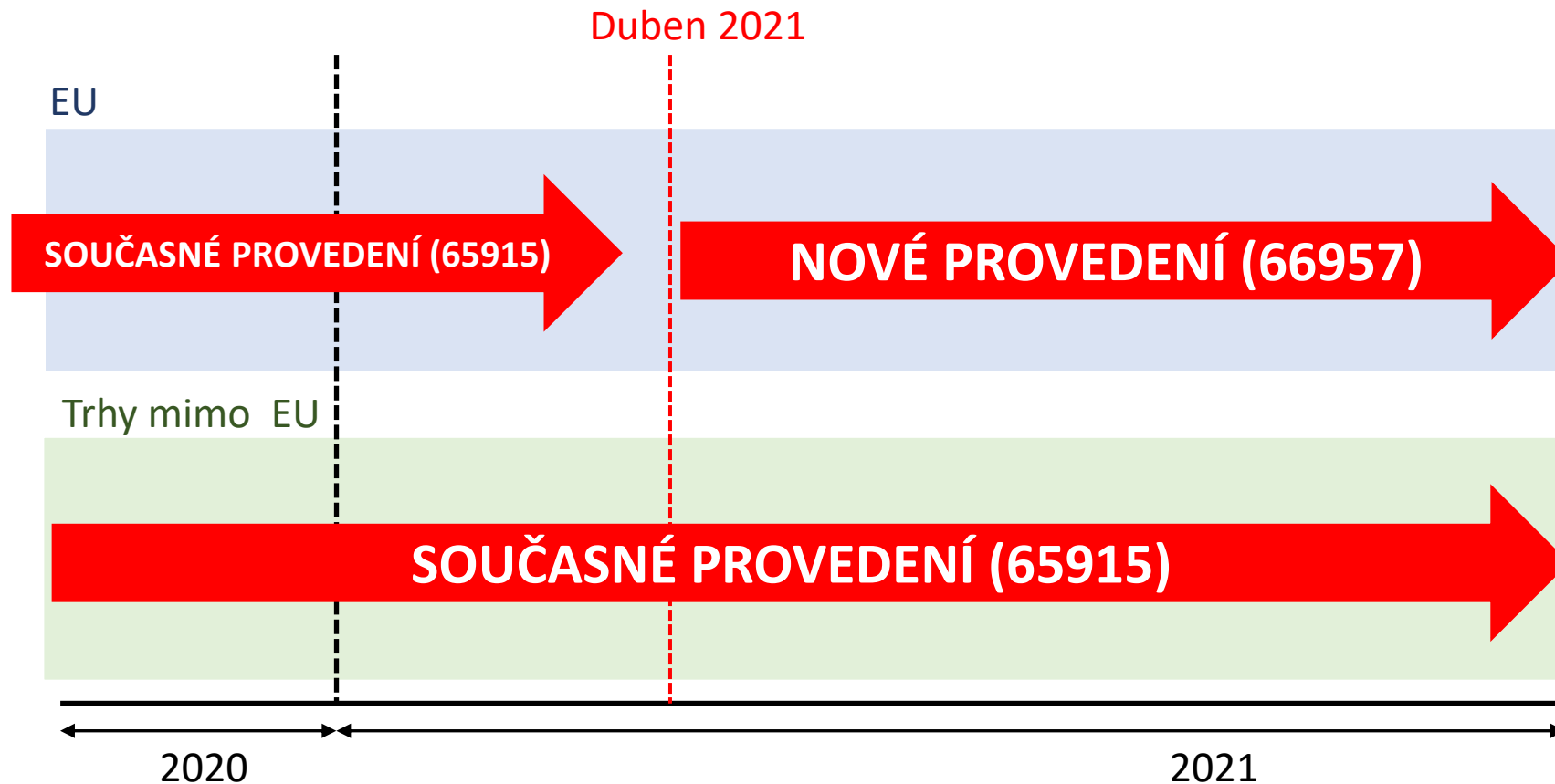
Ref. 66957

K dispozici od dubna 2021



# PROFESIONÁLNÍ NÁKOLENÍKY N

PLÁNOVANÉ ZAVEDENÍ





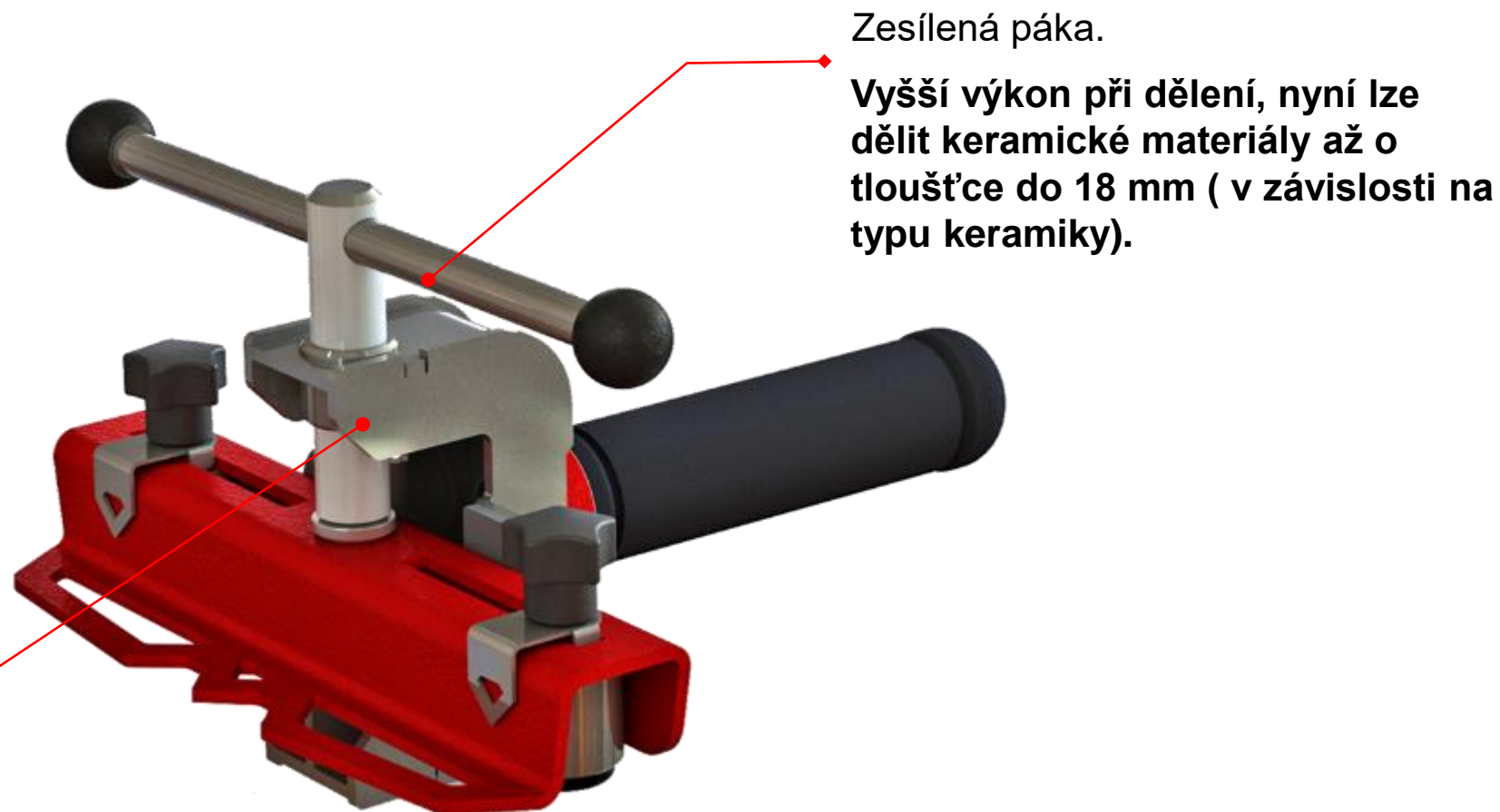
ZMĚNY A VYLEPŠENÍ







# LÁMAČ SLAB BREAKER



Zesílená páka.

**Vyšší výkon při dělení, nyní lze dělit keramické materiály až o tloušťce do 18 mm ( v závislosti na typu keramiky).**

Nový plastový kryt.

**Zakrytí mechanismu a vylepšený design výrobku.**



# RUBIMIX E-10

energy

Změna nabíječek

Místo univerzální nabíječky budou dodávány 2 samostatné nabíječky a to pro provedení 210-240 V a 110-130 V.



Zavedení 2 objednacích čísel pro provedení míchadla a náhradních nabíječek.

26965 RUBIMIX E-10 ENERGY 210-240V  
26995 RUBIMIX E-10 ENERGY 110-130V  
26985 NABÍJEČKA RMIX ENERGY 3A 210-240V  
26984 NABÍJEČKA RMIX ENERGY 3A 110-130V



